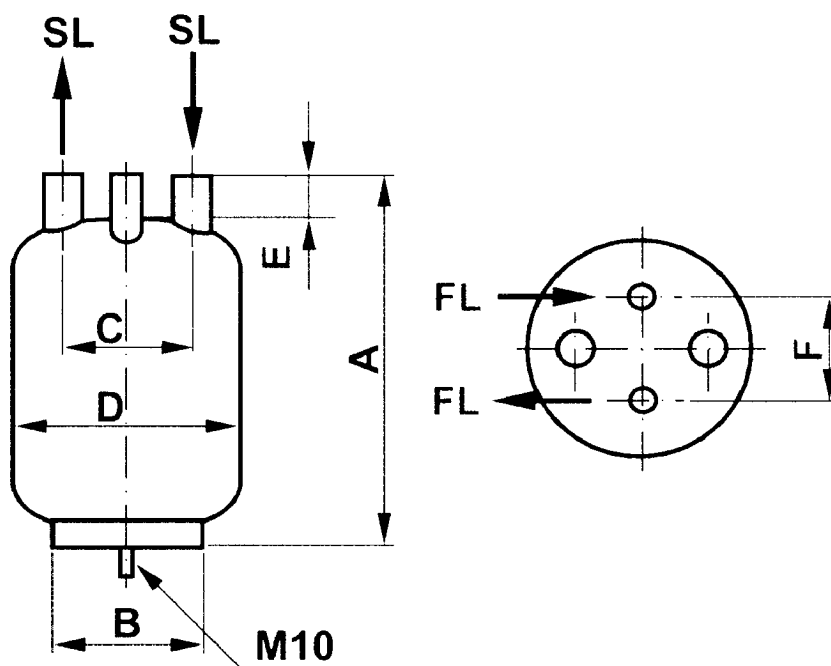


ODDZIELACZE PAR SLA



Typ	Podłącza [mm]			Wymiary [mm]						Wydajność skokowa spr. [m ³ /h]		Poj. [dm ³]	Masa [kg]
	Lutowane		Spawane SL	A	B	C	D	E	F	min	max		
	FL	SL											
SLA 16	12	16	-	280	70	68	133	35	85	3,9	7,8	2,5	4,4
SLA 22	16	22	-	340	70	68	133	35	85	7,9	15,8	3,5	5,9
SLA 28	16	28	-	340	70	68	133	35	85	12,4	24,8	3,5	6
SLA 35	22	35	42,4	350	108	100	219	40	140	20,3	40,6	7,1	12
SLA 42	22	42	48,3	350	108	100	219	40	140	28,6	57,2	7,1	12,3
SLA 54	22	-	57	350	108	100	219	40	140	49,5	99	7,1	12,5
SLA 76	35	-	76,1	560	219	125	273	60	150	81,5	163	18	29,6